

使用方法 | How to Use

シール  
施術

1.油分除去



手をキレイに洗ってから、除菌シートで爪の表面をよく拭きます  
**Point** シールを持つ指は「指の腹」もしっかり拭いておきましょう

2.プレプライマーを塗る



油分除去をサポートするため、爪表面にプレプライマーを塗ります  
**Point** 爪に油分がつかるとシールが剥がれやすくなるので、プレプライマーを塗った後は爪表面には触らない!

3.サイズを選ぶ



爪に合うサイズを選び、シートからはがします

**Point** シールが爪からはみ出さないよう、ひとまわり小さいサイズを選びましょう

4.爪に貼る



甘皮から少し離して貼り、しっかり密着させます

**Point** ウッドスティックやシリコンスティックを使用し、キワまでしっかり密着させると剥がれにくくなります

5.余分なシールをカット



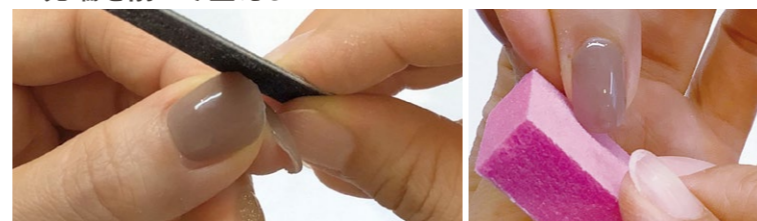
余分なシールは少し余裕を持って、爪切りでカットします  
**Point** 裏側から爪の位置を確認しましょう

6.硬化



ジェルライトのスイッチを1回押して硬化します(60秒)  
 ※ジェルシールのみで仕上げる場合は60~120秒硬化

7.先端を削って整える



シールの爪先部分を自爪の形に合わせて整えます  
**Point** 自爪よりシールを長く残すと剥がれやすくなるので注意!  
 仕上げにスポンジバフで爪先を整えると肌当たりが優しくなります

粘着が弱まらないよう、爪先側を持ちましょう  
ピンセットを使ってOK!

△注意△  
甘皮の上に貼るとそこから  
はがれやすくなります

SELF  
NAIL  
BAR

Change your nails,  
beautifully and  
instantly

【動画でもご覧いただけます】



シール施術



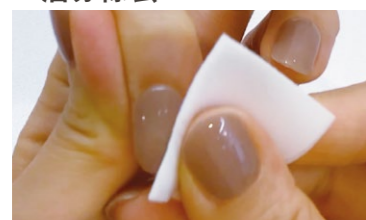
プリントアート



シールオフ

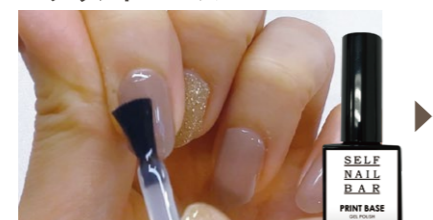
プリント  
準備

1.油分除去



プリントする指のシールの表面を除菌シートでキレイに拭き取ります

2.プリントベース



プリントする指にプリントベースを塗ります  
**Point** プリントベースは使用前によく振りましょう

3.硬化



ジェルライトのスイッチを「長押し」して硬化します(120秒)



硬化後、  
プリンター操作を  
店舗スタッフにお願い  
してください

プリント時  
注意



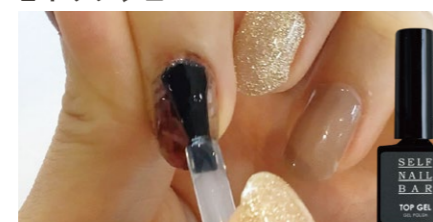
指をプリンターに入れる際、爪が水平になるようご注意ください

1.ドライヤー



ネイルドライヤーでインクを30秒程度乾かします

2.トップジェル



トップジェルを塗り、インクをしっかりとコーティングします

3.硬化



**Point** サイドのキワや爪先までジェルを塗ると、デザインが長持ちします

シールだけの爪も、  
トップジェルを塗ること  
でツヤが増します  
シール表面を除菌  
シートでよく拭いてから  
塗りましょう

△注意△ はみ出たジェルは  
硬化前に必ずウッドスティックで取り除きましょう

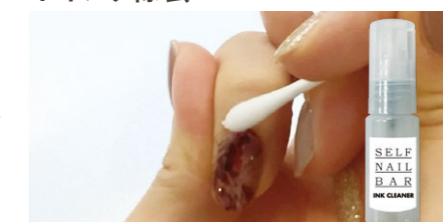
4.インク除去



ジェルライトのスイッチを「長押し」して硬化します(120秒)

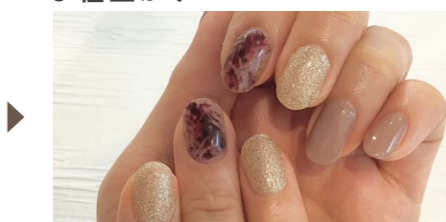
**Point** 硬化後、ベタつきが残る場合は再度ライトに当てます

5.仕上がり



皮膚についたインクは綿棒にインククリーナーを少量含ませて拭き取ります

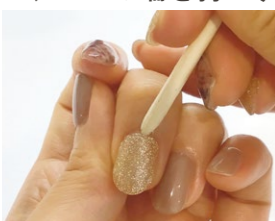
6.仕上げ



キューティクルオイルで爪まわりの保湿をして完成です

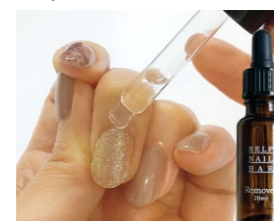
オフのやり方 | How to Remove

1.シールの端を剥がす



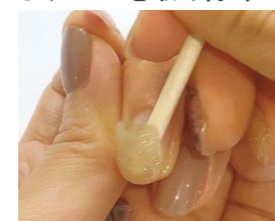
シールの端をウッドスティックで少し剥がします

2.リムーバー



爪とシールの隙間に、リムーバーを落とします

3.シールを取り除く



シールの粘着が弱くなるので、ウッドスティックで少しずつ剥がしていきます

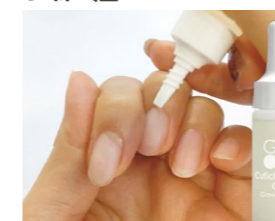
**Point** 剥がしにくい場合は、リムーバーを足しながら剥がしましょう

4.粘着を拭き取る



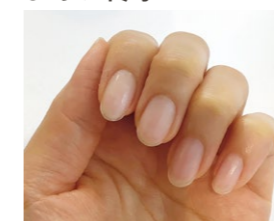
粘着が爪に残ってベタベタするところは、除菌シートにリムーバーを含ませて拭き取りましょう

5.保湿



キューティクルオイルで、爪と爪のまわりの皮膚を保湿します

6.オフ終了



【保管方法】  
 ・未使用のジェルシールはケースに入れて、常温(20~30℃)で保管してください  
 ・LEDライトのほか、日光や照明でも硬化してしまうのでご注意ください

【シールを長持ちさせるために】  
 ・シールを貼った後は指先を丁寧にお使いください  
 ・缶を開けたりダンボールの開封など指先を酷使するような作業は控えましょう  
 ・家事(水仕事や掃除)の際はグローブなどをお使いください

